

Gehobener Dienst im digitalen Verwaltungsmanagement

Online-Infoveranstaltung für Ausbildungsstellen im DVM

Freitag, 23. Januar 2026

Bewerbungsphase für den DVM26

01. Februar bis 15. Juli 2026

Besonderheiten:

Seit DVM25: Verlängerung der Bewerbungsphase

Studienstart zum 01. Oktober 2026

Links:

Bewerbungen zentral über [gemeinsames Bewerberportal](#)
[Social-Media Kit](#) und [weitere Ressourcen](#) zum Werbung machen

Bewerbung



Voraussetzungen

Schritt 1: Online-Bewerbung

Schritt 2: Vorstellung bei deinen Wunschpraxisstellen

Schritt 3: Zulassung zum Studium

(Quelle: Hochschule Kehl)

<https://www.hs-kehl.de/dvm/>



<https://www.hs-ludwigsburg.de/studium-lehre/bachelor/dvm/info/bewerbung>

Bewerben

Sie interessieren sich für unseren Studiengang Digitales Verwaltungsmanagement? **Bewerben Sie sich!**

Auf dieser Seite finden Sie Informationen zum Bewerbungsverfahren und Zugangsvoraussetzung.

Bewerbungszeitraum	+
Zulassungsvoraussetzungen	+
Bewerbungsverfahren	+
Wo arbeiten Sie danach?	+

Allgemeine Informationen

- Jeweils 25 Studienplätze in Kehl und Ludwigsburg
- Regelstudienzeit 6 Semester
- Titel: Beamter auf Widerruf
- Monatliche Vergütung von ca. 1.550€
- Bewerbungsphase 01. Februar bis 15. Juli
- Jährliche Rückmeldefrist für Ausbildungsbehörden: 31. Juli
- Abschluss: Bachelor of Arts – Digitales Verwaltungsmanagement

1. Was bisher geschah und wo wir heute stehen

- **Dritter Jahrgang** im DVM feierte am 02. Oktober seinen erfolgreichen Bachelor-Abschluss
- Seit 01. Oktober studieren 23 neue DVM-Studierende an der Hochschule, unser DVM25 ist bereits der **sechste Jahrgang des Studiengangs**



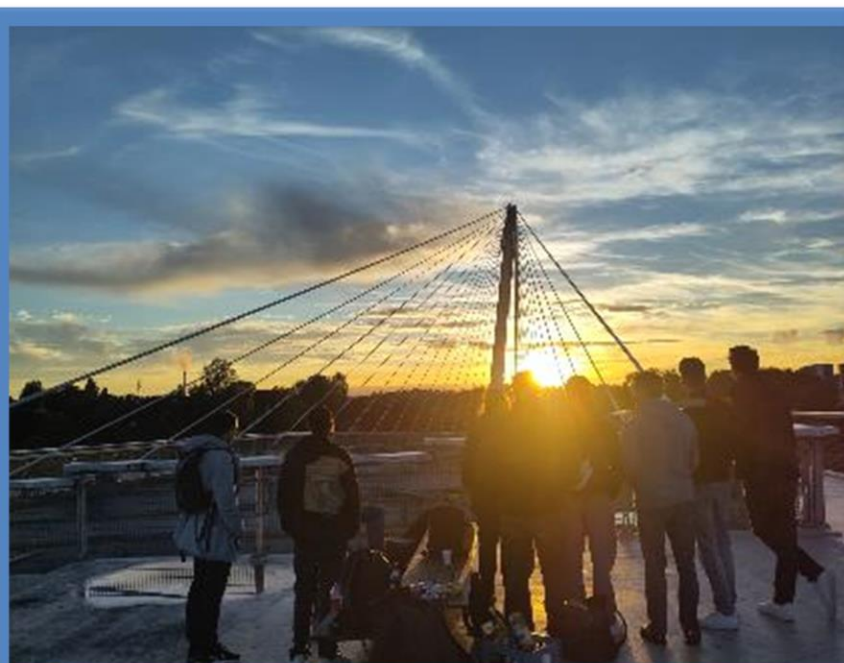
(Quelle: Hochschule Kehl)



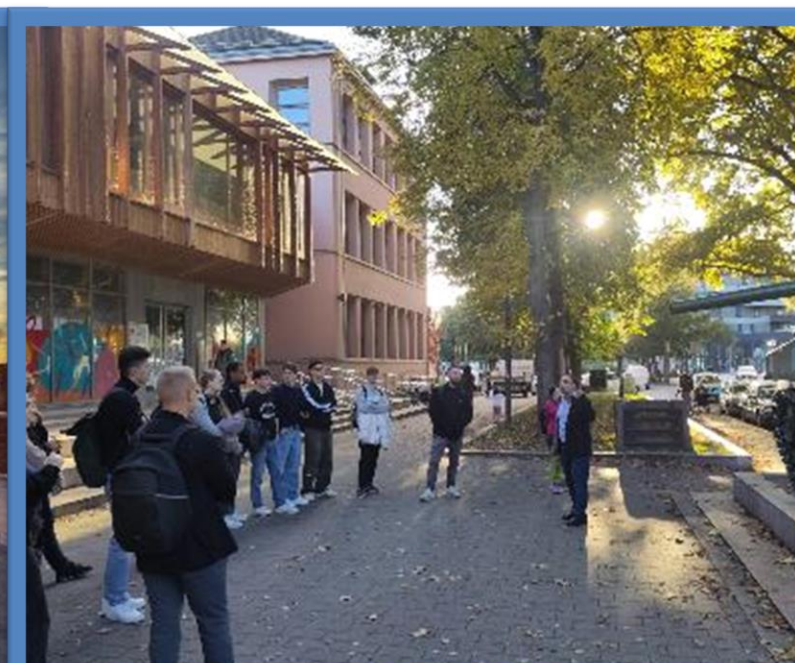
(Quelle: Hochschule Kehl)

Neues aus dem DVM: kleines Update

- ✓ Zu Beginn (im Oktober) **orientierungsstiftenden Einführungswochen an der Hochschule**
- ✓ Studienstart des DVM erstmals ab 01. Oktober **vor dem Beginn der ersten Praxisphase**
 - **Einführungsvorlesungen** in den verschiedenen Modulgruppen (bspw. Informatik, Datenschutz, IT-Recht, Verwaltungsrecht, E-Government [...])
 - **Integration in den Hochschulstandort** (Orientierungsveranstaltungen)
 - **Methoden- und Schlüsselkompetenzen** (bspw. KI-Grundlagenschulung)
 - **Teambuilding und soziale Integration:** Kennenlernen



(Quelle: Hochschule Kehl)



(Quelle: Hochschule Kehl)



(Quelle: Hochschule Kehl)

Neuer Studienablauf ab dem DVM25

Bei Studienstart ab WS 2025/2026

- ✓ **Neues Modulhandbuch:** https://www.hs-kehl.de/wp-content/uploads/DVM_Modulhandbuch-gueltig-ab-WS2025-2026_Stand_28.05.2025.pdf
- ✓ **Neue Studierenden- und Prüfungsordnung (SPO):** https://www.hs-kehl.de/wp-content/uploads/DVM_SPO_Stand_21.05.2025.pdf
- ✓ **Neue Ausbildung- und Prüfungsordnung für den gehobenen Dienst im digitalen Verwaltungsmanagement (APrODVMgD):** https://www.hs-kehl.de/wp-content/uploads/DVM_APrODVMgD_Stand-01.09.2025.pdf
- ✓ **Wichtiger Hinweis:** Anpassungen und Änderungen im Studiengang gelten ausdrücklich nicht für die Jahrgänge DVM23 und DVM24



Neuer Studienablauf ab dem DVM25

Bei Studienstart ab WS 2025/2026

- ✓ **Erste Praxisphase mit Fallstudie (Praxisphase 5.1, Fallstudie 6.1):** im ersten Semester von **vier auf sieben Wochen verlängert** (01.11.2026- 31.12.2026)

- ✓ **Anstatt** einer vierwöchigen Praxisphase mit Fallstudie in den folgenden Semestern im März und September des Jahres, **gibt es zukünftig nur noch**
 - ein großes **Praxissemester** im vierten Semester mit der Bearbeitung **zweier Fallstudien** für jeweils drei Monaten.
 - Eine dieser Fallstudien (Fallstudie 6.4 oder Fallstudie 6.5) muss zwingend in der Ausbildungsstelle der ersten Praxisphase mit Fallstudie (siehe Praxisphase 5.1; Fallstudie 6.1) absolviert werden.
 - eine **Berufseinstiegsphase** im sechsten Semester in der zukünftigen Arbeitsstelle (ohne Fallstudie)

- ✓ **Neue Ausbildungs- und Prüfungsordnung für den gehobenen Dienst im digitalen Verwaltungsmanagement (APrODVMgD):** <https://www.landesrecht-bw.de/bsbw/document/jlr-DigVwMgDAPrVBW2020rahmen>

- ✓ Anpassungen und Änderungen im Studiengang nicht für die Jahrgänge DVM23 und DVM24

**Studienbeginn
01. Okt 2026**

**Vereidigung
01. Okt 2026**

Studienverlauf für den neuen Studiengang DVM26

1. Semester

2. Semester

3. Semester



Welcome Weeks
an der Hochschule

Erste Praxisphase
bei der Ausbildungsbehörde
(7 Wochen)

**Inkl. 1. Fallstudie
(Modul 6.1)
01.11 – 31.12.26**

Theoriephase
an der Hochschule

**Teamfallstudie
(Modul 6.2)**

Theoriephase
an der Hochschule

**wissenschaftliche
Fallstudie (Modul 6.3)**

Studienverlauf (Gültig ab DVM25)

4. Semester

5. Semester

6. Semester



Praxisphase
bei der Ausbildungsbehörde

Theoriephase
an der Hochschule

Praxisphase
bei der Ausbildungsbehörde
Bachelorarbeit

**Fallstudie
(Modul 6.4)
MÄR – MAI 28**

**Fallstudie
(Modul 6.5)
JUN – AUG 28**

**wissenschaftliche
Fallstudie (Modul 6.3)**

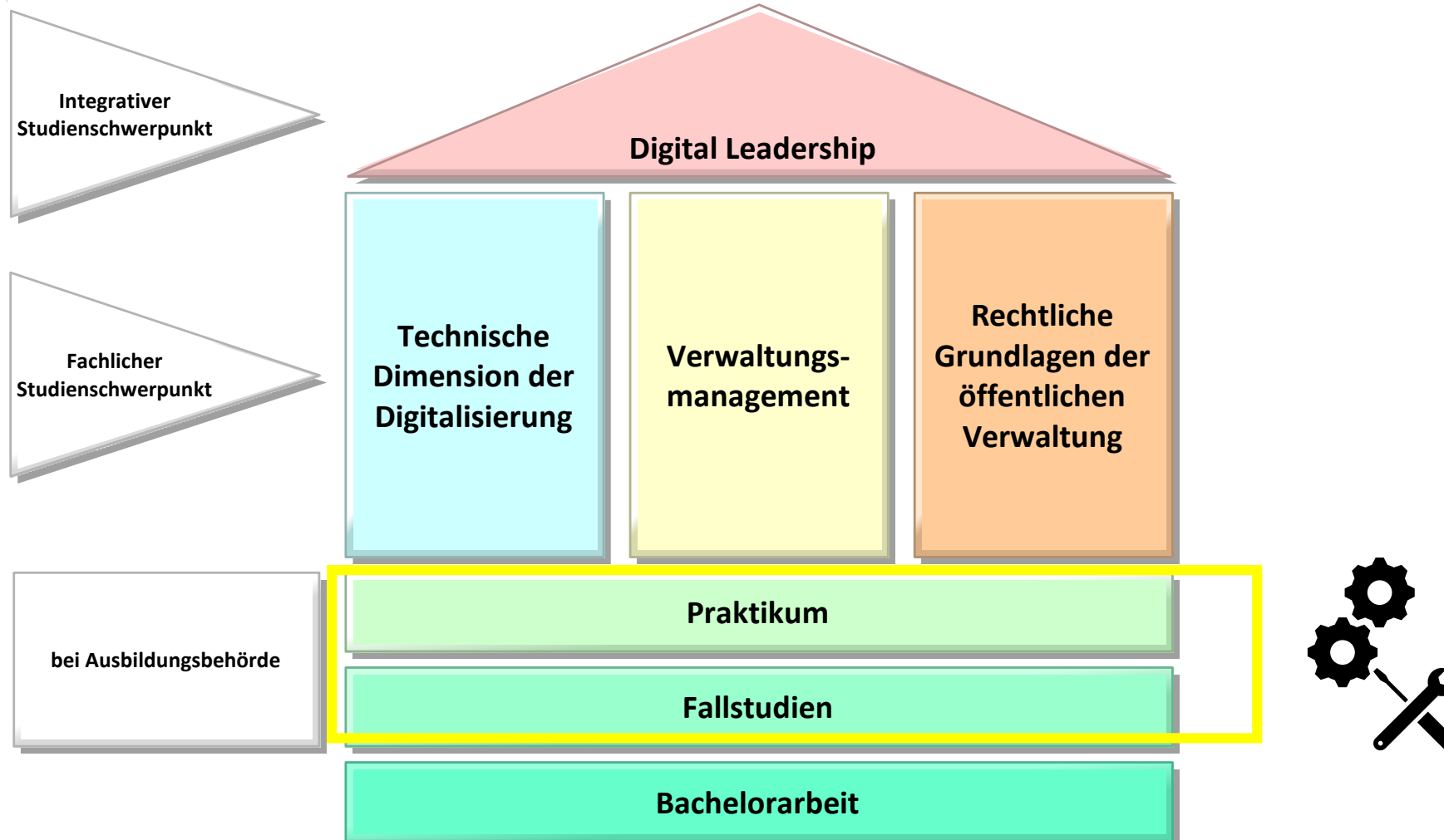
	Jan	Feb	Mär.	Apr	Mai	Jun	Jul	Aug	Sep	Okt	Nov	Dez	
1	Neujahr	Bewerbungsstichtag			Tag der Arbeit					Woche 1: Personalmesse BA Feier			1
2	Praxis												2
3	HS									Tag d. Dt. Einheit		Woche 10:	3
4	Prüfungen									1			4
5	Frei										Woche 6:	5	5
6													6
7										1			7
8										Woche 2:			8
9													9
10										2		Woche 11:	10
11										Freibewerbung			11
12											Woche 7:	6	12
13													13
14										2			14
15							Bewerbungsstichtag			Woche 3:			15
16													16
17										3		Woche 12:	17
18													18
19											Woche 8:	7	19
20													20
21										3			21
22										Woche 4:			22
23													23
24										4		Woche 13:	24
25												1. Weib-nachmittag	25
26											Woche 9:	2. Weib-nachmittag	26
27													27
28										4			28
29										Woche 5: Herbstferien			29
30													30
31												Woche 14:	31

	Jan	Feb	Mär.	Apr	Mai	Jun	Jul	Aug	Sep	Okt	Nov	Dez	
1	Neujahr		Woche 1:		Tag der Arbeit					Woche 1: Personalmesse BA Feier			1
2						12		Woche 23:					2
3			1		Woche 10:					Tag d. Dt. Einheit		Woche 10:	3
4		Woche 19:								2			4
5				Woche 6:	10		Woche 19:				Woche 6:	10	5
6								Woche 28:					6
7	Woche 15:			6		Woche 15:					6		7
8			Woche 2:							Woche 2:			8
9	4					13		Woche 24:					9
10			2		Woche 11:					3		Woche 11:	10
11		Woche 20:			Prüfungsfreier Tag					Freibewerbung			11
12				Woche 7:			Woche 20:				Woche 7:	11	12
13								Woche 29:					13
14	Woche 16:			7			Woche 16:				7		14
15			Woche 3:							Woche 3:			15
16	5					14		Woche 25:					16
17			3		Woche 12:					4		Woche 12:	17
18		Woche 21:											18
19				Woche 8:			Woche 21:				Woche 8:	12	19
20								Woche 30:					20
21	Woche 17:			8			Woche 17:				8		21
22			Woche 4:						1	Woche 4:			22
23	6					15		Woche 26:					23
24			4		Woche 13:					5		Woche 13:	24
25		Resttag										1. Weib-nachmittag	25
26				Woche 9:	11		Woche 22:				Woche 9:	2. Weib-nachmittag	26
27								Resttag					27
28	Woche 18:			9			Woche 18:				9		28
29			Woche 5:							Woche 5: Herbstferien			29
30								Woche 27:					30
31			5		Woche 14:							Woche 14:	31

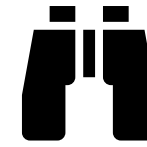
	Jan	Feb	Mär.	Apr	Mai	Jun	Jul	Aug	Sep	Okt	Nov	Dez	
1	Neujahr		Woche 1:		Tag der Arbeit					Woche 1: Personalmesse BA Feier			1
2								Woche 23:					2
3					Woche 10:					Tag d. Dt. Einheit		Woche 10:	3
4		Woche 19:								2			4
5				Woche 6:			Woche 19:				Woche 6:	10	5
6									Woche 28:				6
7	Woche 15:					Woche 15:					6		7
8			Woche 2:							Woche 2:			8
9	13							Woche 24:					9
10					Woche 11:					3		Woche 11:	10
11		Woche 20:								Erntedankfest			11
12				Woche 7:			Woche 20:				Woche 7:	11	12
13									Woche 29:				13
14	Woche 16:					Woche 16:					7		14
15			Woche 3:							Woche 3:			15
16	14							Woche 25:					16
17					Woche 12:					4		Woche 12:	17
18		Woche 21:											18
19			Woche 8:				Woche 21:				Woche 8:	12	19
20									Woche 30:				20
21	Woche 17:					Woche 17:					8		21
22			Woche 4:						1	Woche 4:			22
23	15							Woche 26:					23
24					Woche 13:					5		Woche 13:	24
25		Resttag										1. Weib-nachmittag	25
26				Woche 9:			Woche 22:				Woche 9:	2. Weib-nachmittag	26
27								Resttag					27
28	Woche 18:					Woche 18:					9		28
29			Woche 5:							Woche 5: Herbstferien			29
30							Woche 27:						30
31					Woche 14:							Woche 14:	31

	Jan	Feb	Mär.	Apr	Mai	Jun	Jul	Aug	Sep	Okt	Nov	Dez	
1	Neujahr		Woche 1:	Erntedankfest BA	Tag der Arbeit				8	Woche 1: Personalmesse BA Feier			1
2						8			Woche 23:				2
3			1		Woche 10:					Tag d. Dt. Einheit		Woche 10:	3
4		Woche 19:						4					4
5					Woche 6:	6		Woche 19:				Woche 6:	5
6									Woche 28:				6
7	Woche 15:					Woche 15:							7
8			Woche 2:							Woche 2:			8
9	13							Woche 24:					9
10			2		Woche 11:							Woche 11:	10
11		Woche 20:			Erntedankfest			5		Erntedankfest			11
12				Woche 7:			Woche 20:				Woche 7:		12
13									Woche 29:				13
14	Woche 16:					Woche 16:	1			Verkehrsmitteltage			14
15			Woche 3:							Woche 3:			15
16	14							Woche 25:					16
17					Woche 12:							Woche 12:	17
18		Woche 21:						6					18
19					Woche 8:			Woche 21:			Woche 8:		19
20									Woche 30:				20
21	Woche 17:					Woche 17:	2						21
22			Woche 4:							Woche 4:			22
23	15							Woche 26:					23
24			4		Woche 13:								24
25		Resttag						7				1. Weib-nachmittag	25
26				Woche 9:			Woche 22:				Woche 9:	2. Weib-nachmittag	26
27								Resttag					27
28	Woche 18:					Woche 18:	3			Zeugnisdruck			28
29			Woche 5:							Woche 5: Herbstferien			29
30							Woche 27:						30
31					Woche 14:							Woche 14: Erntedankfest BA	31


Curriculum und Didaktik integrierter Methodenmix



Blitzlicht in die Praxis: Vorstellungsrunde



Ausbildungsbehörden im DVM25: Von der Gemeindeverwaltung bis zur Landesverwaltung (1min pro Ausbildungsstelle)

1. Das ist meine 
Institution/ Funktion
2. Unser **Einsatzfeld** im DVM
3. Diese **Themen** werden von unseren DVM-
Studierenden mitgestaltet





Voraussetzungen als Ausbildungsbehörde

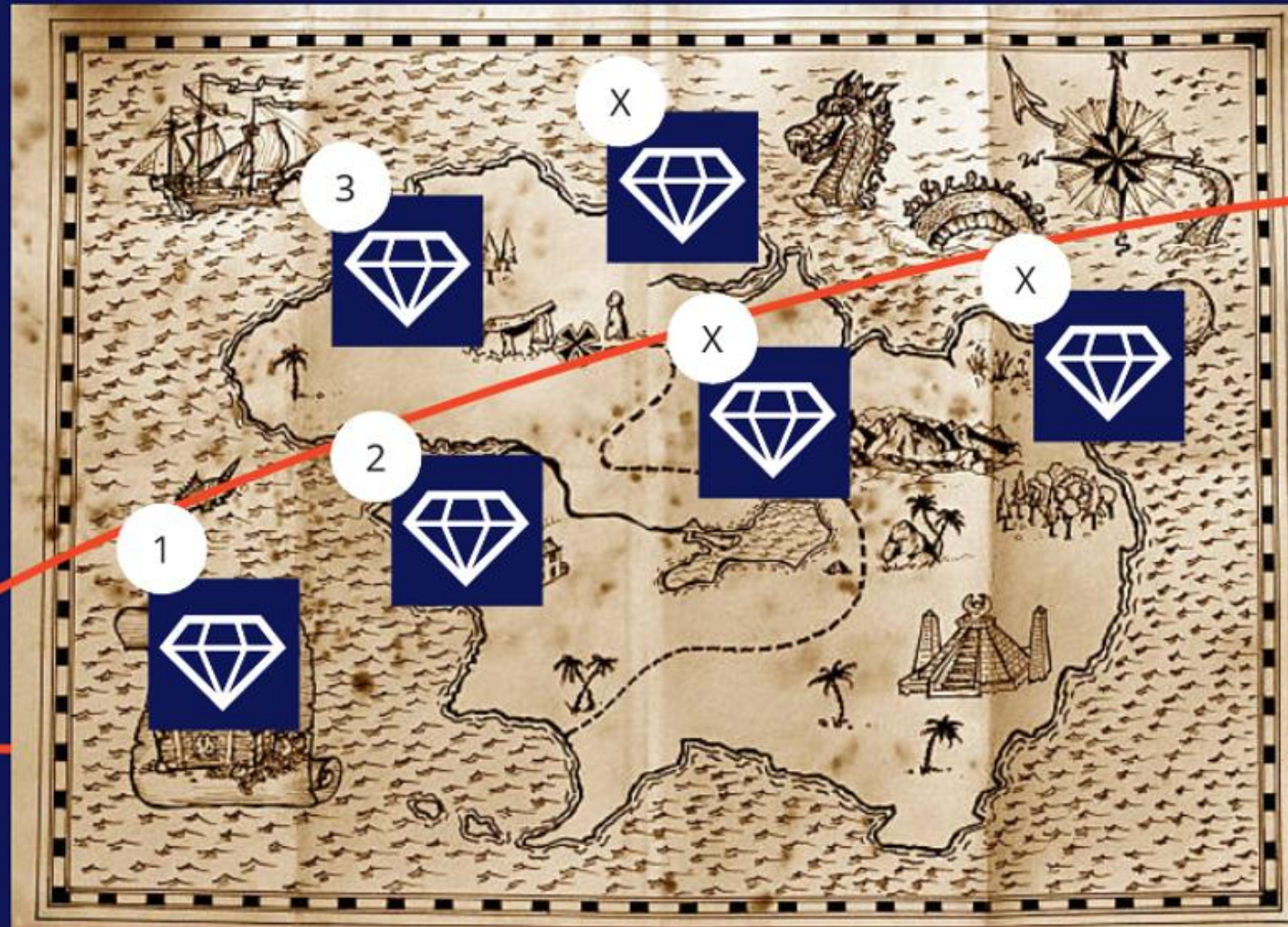
- ✓ Ihre öffentliche Behörde begreift die **Verwaltungsdigitalisierung strategisch als Chance**, um Services und Aufgabenerfüllung zukünftig weiter zu verbessern.
- ✓ Sie haben **ein bzw. mehrere spannende Digitalisierungsprojekte**, bei denen Studierende in den Praxisphasen während des Studiums eingesetzt werden können.
- ✓ **Geeignete Ansprechpartner*innen**, die die Studierenden während ihrer Praxisphasen begleiten und sowohl **über IT-Know-how als auch Kenntnisse in der Organisation und im Verwaltungsmanagement verfügen**. Ansprechpartner*innen müssen nicht ausschließlich für IT zuständig sein.

■ WICHTIGER HINWEIS:

- ✓ Ausbildungsstellen sind neben Bürgermeisterämter und Gemeindeverbände ausdrücklich auch alle privatrechtliche Vereinigungen, Einrichtungen oder Unternehmen, **deren Kapital (Grund- oder Stammkapital) sich unmittelbar oder mittelbar ganz oder überwiegend in öffentlicher Hand befindet oder die fortlaufend ganz oder überwiegend aus öffentlichen Mitteln unterhalten werden**. Auch alle Landesbehörden und sonstige juristische Personen des öffentlichen Rechts, die der Aufsicht des Landes unterstehen, können Ausbildungsstellen im Bachelorstudiengang „Digitales Verwaltungsmanagement“ werden. (§ 3 APrODVMgD, Verordnung des Innenministeriums Baden-Württemberg, Stand 01.09.2025)

Kompetenzorientierte Entwicklungsreise


Vor der
Lern-Reise
**Bachelor-
Student*in**



Nach der
Lern-Reise

**Projektmanager*in
Digitalisierung im
öffentlichen Sektor**

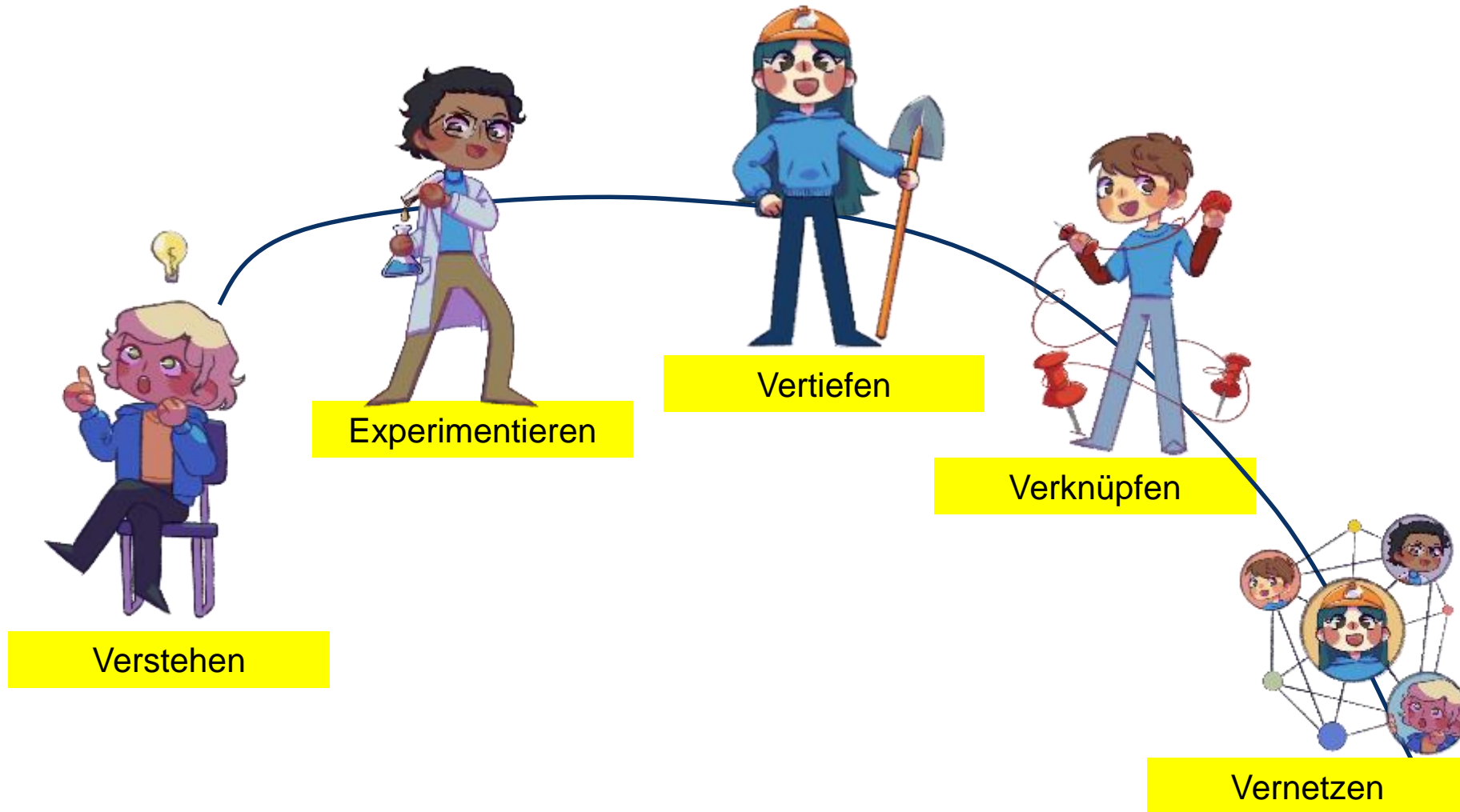
DVM als kompetenzorientierte Lernreise

Nach der Lern-Reise: Projektmanager*in Digitalisierung im öffentlichen Sektor



Die Lernreise im DVM

Kompetenzorientierte „Challenges“ im Studienablauf



Die Lernreise im DVM

Fallstudie 1 | Praxisphase 1 | WS2025/2026

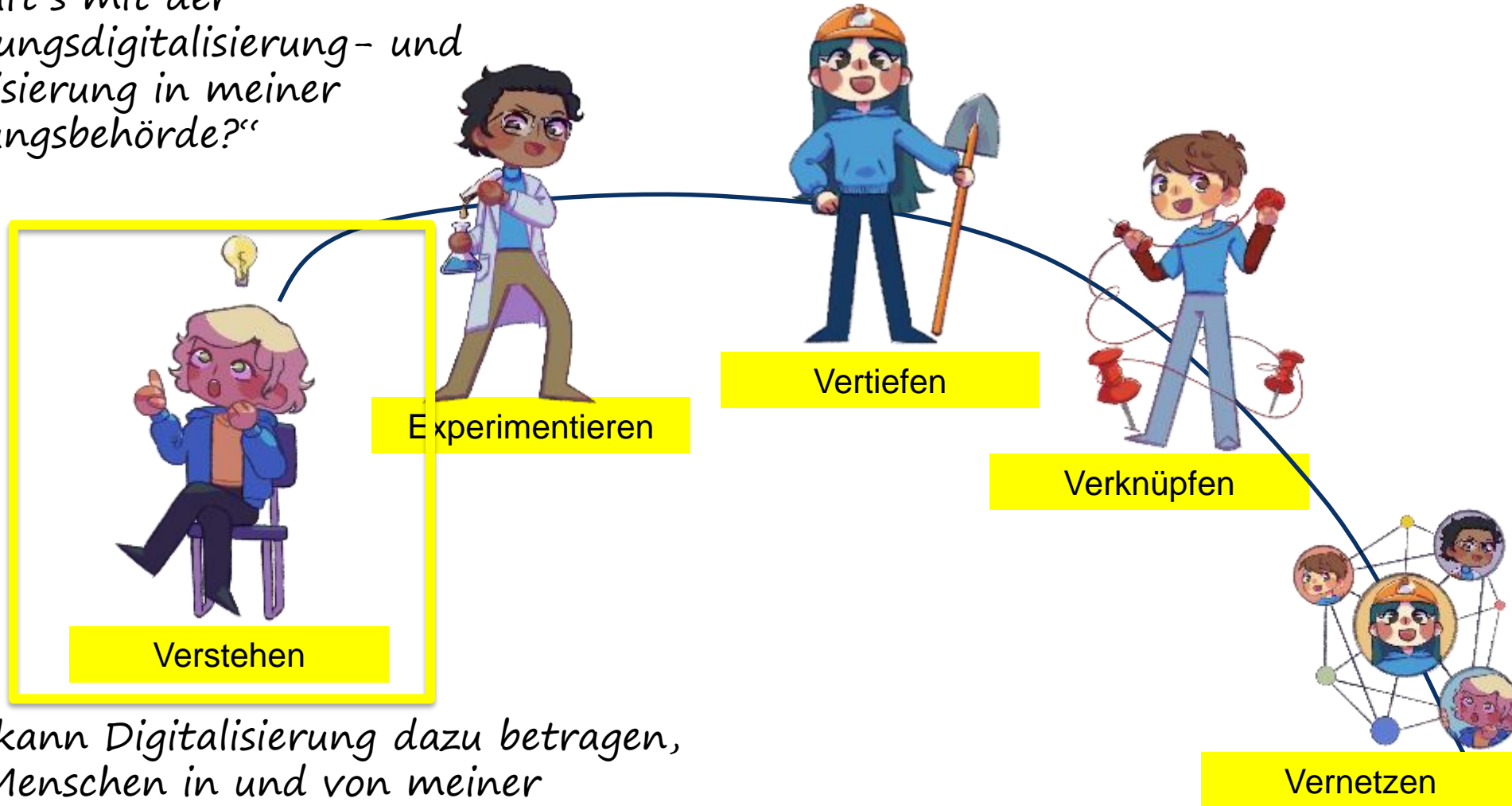
...erste Einblicke in die Praxis



HOCHSCHULE KEHL
UNIVERSITY OF APPLIED SCIENCES

Verwaltung - Gestalten & Entwickeln

„Wie läuft's mit der
Verwaltungsdigitalisierung- und
Modernisierung in meiner
Ausbildungsbehörde?“



„Wie kann Digitalisierung dazu beitragen,
dass Menschen in und von meiner
Ausbildungsbehörde profitieren?“

Fallstudien – Worum geht's?

Anwendungsorientiertes Lernen

- ✓ In den Praxisphasen bearbeiten die Studierenden reale Digitalisierungsprojekte (=Fälle), die sie im Nachgang an die Praxisphase in Form eines Fallstudienberichts strukturiert und systematisch studieren und reflektieren
 - Fallstudien sind wichtiger Bestandteil des didaktischen Konzeptes des Studiengangs.
 - Fallstudien stellen die Verbindung von der Theorie zur Verwaltungspraxis dar.
- ✓ Fünf Fallstudien im Studienverlauf (davon direkt in der Ausbildungsstelle)
 1. **Fallstudie im Wintersemester 2026/2027 (in der 1. Praxisphase)**
 2. Fallstudie im SoSe 2027 & Wintersemester 2027/2028 (an der HS)
 3. Fallstudie im SoSe 2027 & Wintersemester 2027/2028 (an der HS)
 4. **Fallstudie im SoSe 2028, 1. Hälfte (im Praxissemester im 4. Semester)**
 5. **Fallstudie im SoSe 2028, 2. Hälfte (im Praxissemester im 4. Semester)**





Welche Fallstudien eignen sich?

Digital Project Manager für den öffentlichen Sektor

- Eigenentwicklung in LowCode
- Einführung einer Low Code Plattform
- DMS-Einführung
- Fachanwendungsbetreuung (Inpro, enaio, etc.)
- Projektmanagement im Förderprogramm
- Modellprojekte Smart Cities - im Projekt Innerstädtischer Lieferverkehr und lokaler Handel
- Digitalisierung der Bürgerservices
- service-bw
- Digitalisierungsstrategien entwickeln
- Projektarbeit
- Aufbau Informationssicherheitsmanagementsystem (ISMS)
- Bürgeranliegen beantworten
- Anforderungen für Software ermitteln
- Verstetigung der Bürgerbeteiligungsplattform innerhalb der Stadtverwaltung
- juristischer Schriftverkehr (beBPO, Mein Justizpostfach), Digitalisierungsprojekte
- Einführung eSignatur
- 1st und 2nd Level IT-Support
- Interdisziplinäre Projektkoordination von mehrtägigen Quartiers.Lab´s für den Bürgerdialog vor-Ort mit Workshops
- Marketing für eID
- Virtuelles Amt
- Modellierung von Prozessen, Entwicklung und Betreuung Webseiten / Intranet, Ausbildung (Praktikanten betreuen, Ansprechpartner für Kollegen sein)
- Prozessoptimierung
- Koordination der Security und Hausmeister und Aufrechterhalten des laufenden Betriebes
- Robotic Process Automation
- Digitalisierungsprojekte umsetzen (z.B. Fuhrparkmanagement, Mobility Hubs, Wissensmanagement)
- OZG
- Projektleitung für versch. Software Neu- und Ersatzbeschaffungen
- Einführung eines virtuellen Bürgeramtes (Projektleitung), Projektplanung zukünftiger Projekte, Prozessmanagement



Abschlussarbeiten

Digital Project Manager für den öffentlichen Sektor

- KI als Unterstützung für den Sachbearbeiter – Konzeptionelle Entwicklung eines virtuellen Assistenten für das Liegenschaftsmanagement
- DSGVO-konformer Einsatz der Blockchain-Technologie unter Berücksichtigung einzelner Betroffenenrechte
- Qualitative Untersuchung des Digitalisierungsverständnisses in Politik und Verwaltung bei der Stadtverwaltung Sindelfingen
- Welche Konsequenzen haben die Zielvorgaben der Politik für die OZG-Umsetzung der Kommunalverwaltung am Beispiel der Stadt Ditzingen?
- Semantic Web in der öffentlichen Verwaltung in Deutschland: Eine Übersicht der aktuellen Techniken
- Die Bedeutung digitaler Kompetenzen im Hinblick auf den gesellschaftlichen Wandel unter Berücksichtigung verschiedener Zielgruppen am Beispiel der Smart City Pforzheim
- Rechtliche Voraussetzungen der E-Rechnung am Beispiel der Stadt x (Stadt möchte nicht genannt werden)
- OZG 2.0 - Auswirkungen auf existierende Plattformen auf Landes- und Kommunalebene
- Die EVB-IT Verträge - Wird die öffentliche Verwaltung durch die EVB-IT Verträge schlechter gestellt?
- Welche Anforderungen und Bedürfnisse haben Anwender an das stadtnavi? Eine Untersuchung mithilfe von Anwenderfeedback
- Ausarbeitung eines Notfallkonzepts für das Landratsamt Ortenaukreis zur Reaktion auf Ransomware-Angriffe
- Welche Rolle spielt das Dokumentenmanagementsystem für das Wissensmanagement einer modernen Kommunalverwaltung?

Ihr Ansprechpartner an der HS Kehl für administrative Fragen

SERVICEZENTRUM STUDIUM & LEHRE (SSL)

AN DER HS KEHL: INFOTHEKE 1. OG, TELEFON: 07851 / 894 119

E-MAIL: BACHELOR@HS-KEHL.DE

■ ANSPRECHPARTNER

- ✓ Zuweisung/Abordnung der Anwärter*innen in die praktische Ausbildung
- ✓ Gesondertes Urlaubsblatt für jede Praxisphase
- ✓ für Beamtenrechtliche Fragen
- ✓ Meldung von Arbeitsunfälle auf dem Dienstweg
- ✓ Kontakt mit LBV bzgl. Anwärterbezüge

■ WICHTIGER HINWEIS:

- ✓ Bestätigungsbogen Praxisphase: <https://www.hs-kehl.de/wp-content/uploads/DVM-Bestaetigungsbogen-10.2025.pdf>
- ✓ Beim Angebot eines Ausbildungsplatzes ist die Ausbildungsstelle selbst für die Freischaltung des Bewerberportals zuständig (Aktivieren & Deaktivieren bei vorliegender Zusage!)



Neue Team-Fallstudie (Modul 6.2)

Projekte. Partner. Perspektiven.

<https://www.hs-kehl.de/innomap/>

(Quelle: Hochschule Kehl)



**Team-Fallstudie (Modul 6.2):
Projektaufträge gesucht**

HS Kehl: koeninger@hs-kehl.de

Stichwort: Team-Fallstudie 2027

Rundum informiert

Das Kommunikationsmanagement der Hochschule Kehl hält Sie auf dem Laufenden und ist Ihr Ansprechpartner für Presse- und Öffentlichkeitsarbeit, Marketingmaßnahmen und vieles mehr.



Für die Praxis

Werden Sie Ausbildungspartner*in der Hochschule Kehl und bilden Sie mit uns gemeinsam die Studierenden unserer beiden Bachelorstudiengängen aus – für Sie der effizienteste Weg zur Nachwuchsgewinnung!



Informationsmaterial
Hier finden Sie aktuelle
Broschüren, Flyer...

Für die Praxis
Informationen für
Ausbildungsstellen



Social Media Kits

↑ > B.A. Digitales Verwaltu... >

- Name ▲
-  DVM Foto 1 Breitbild ©Hochschule Kehl.jpg
-  DVM Foto 1 Quadratisch ©Hochschule Kehl.jpg
-  DVM Foto 2 Breitbild ©Hochschule Kehl.jpg
-  DVM Foto 2 Quadratisch ©Hochschule Kehl.jpg
-  DVM Foto 3 Breitbild ©Hochschule Kehl.jpg
-  DVM Foto 3 Quadratisch ©Hochschule Kehl.jpg
-  DVM Foto 4 Breitbild ©Hochschule Kehl.jpg
-  DVM Foto 4 Quadratisch ©Hochschule Kehl.jpg
-  DVM Textentwürfe für Newsletter.pdf
-  DVM Textentwürfe für Social Media.pdf

10 Dateien



**Gemeinsame Werbekampagne
zum Bewerbungsstart**

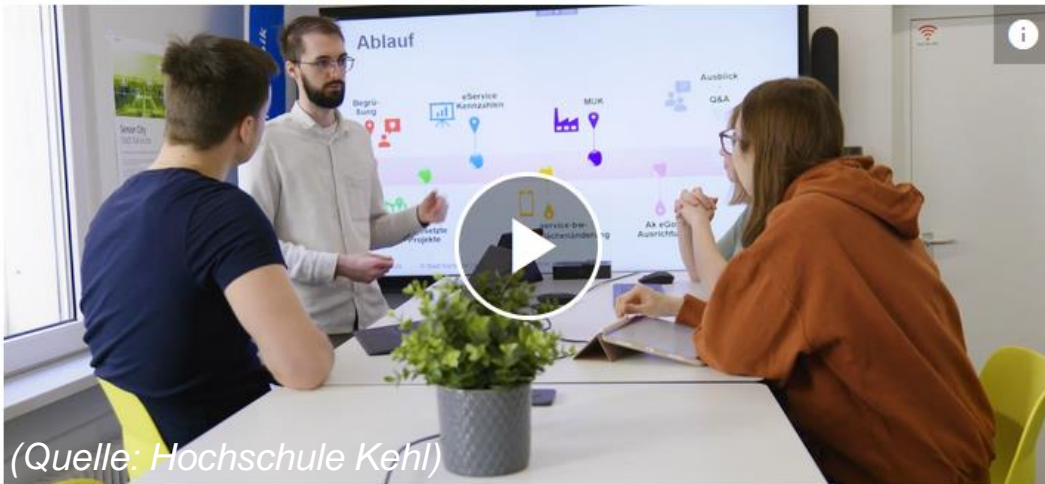
Social-Media-Kit für Ausbildungsstellen

**#hskehl #hsludwigsburg #dvmbw #dvmvernetzt
#digitalesverwaltungsmanagement**

Wie sieht digitales Verwaltungsmanagement im öffentlichen Sektor konkret aus?

- Kehler Studierende haben bei DVM-Absolvent*innen nachgefragt. Das Ergebnis: Zwei Videos, die Einblick in den Arbeitsalltag Beim Landratsamt Karlsruhe und Stadt Karlsruhe geben: <https://www.hs-kehl.de/dvm/>

DVM im öffentlichen Sektor: Stadt Karlsruhe



DVM im öffentlichen Sektor: Landratsamt Karlsruhe



Einladung für alle Ausbildungsstellen: 5. Fachtagung Digitale Verwaltung

SAVE-THE-DATE(S) FÜR 5. FACHTAGUNG DIGITALE VERWALTUNG AN
DER HS KEHL

DONNERSTAG, 08. OKTOBER 2026

GANZTÄGIGE KONFERENZ



(Quelle: Hochschule Kehl)

